

# АЛГОРИТМ ПРОГРАММЫ



## ШАГ 1

Зарегистрируйтесь в программе, позвонив по телефону бесплатной горячей линии **8-800-775-06-17** (пн-пт с 4:00 до 21:00 по МСК), или на сайте **onco-gema.mbcon.ru**, или отсканируйте **QR-код** на обложке брошюры



## ШАГ 2

Оформите заявку в личном кабинете на сайте **onco-gema.mbcon.ru**

1. Отсканируйте или сфотографируйте заполненный **бланк ИС пациента**
2. Загрузите изображение в соответствующую форму в личном кабинете при заполнении заявки



**Дождитесь звонка оператора** горячей линии с подтверждением Вашей заявки, **и только затем переходите к следующему шагу**



## ШАГ 3

### Вариант 1

Подготовьте биоматериал и передайте его курьеру  
Отправка 1. Пробирки/эппендорфы с **замороженной цитратной плазмой** — **3 шт.**  
Отправка 2. Пробирка **ЭДТА** с цельной кровью — **1 шт.**



## ШАГ 3

### Вариант 2

Передайте представителю пациента комплект сопроводительных документов для посещения офиса ИНВИТРО:  
1. ИС пациента  
2. Направление на исследование  
3. Карточку пациента с номером телефона для связи с горячей линией



## Получите результаты исследований

О готовности результата Вам сообщит оператор горячей линии, после чего Вы сможете ознакомиться с ним в личном кабинете или запросить на электронную почту

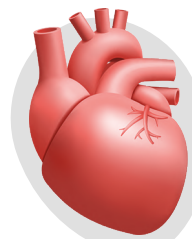


## ВНИМАНИЕ!

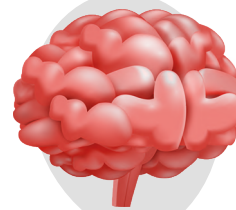
Без приложенных к биоматериалу **направления и ИС пациента** диагностика проводиться **НЕ будет**

# ТТП-SCAN

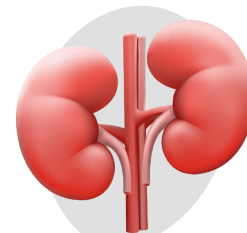
Программа диагностики врожденной Тромботической Тромбоцитопенической Пурпуры



Аритмия, инфаркт миокарда, боль в груди



Инсульт, судороги, потеря сознания, изменения поведения, спутанность сознания



Острое повреждение почек, снижение рСКФ



Телефон горячей линии программы

**8-800-775-06-17**

пн-пт с 04:00 до 21:00  
по московскому времени



QR-код

для регистрации  
в программе



## Врожденная тромбоцитическая тромбоцитопеническая пурпура (вТПП)

— редкое жизнеугрожающее заболевание, сопровождающееся **летальностью до 90%** при отсутствии адекватного лечения<sup>1,2</sup>

### КАКАЯ СИМПТОМАТИКА ДОЛЖНА ВАС НАСТОРОЖИТЬ?



**1. Жалобы** на слабость, утомляемость, головную боль, снижение внимания, аритмию, боли в груди, лихорадку или другие проявления ишемии



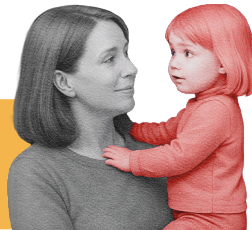
**2. При осмотре:** бледность и/или желтушность кожных покровов, кровоподтеки, геморрагическая сыпь



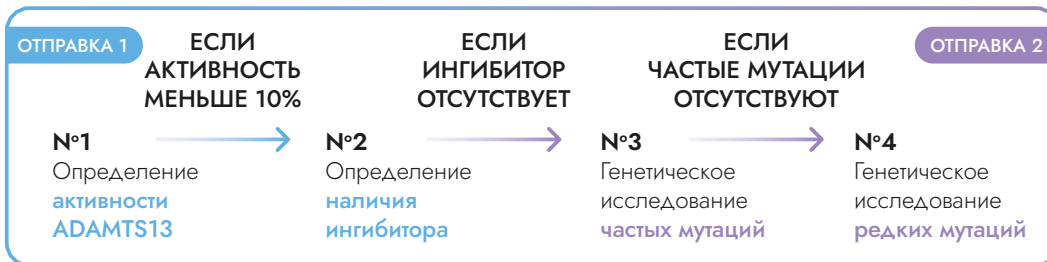
**3. Пункты 1 и 2 в сочетании с лабораторными изменениями:** комбинация тромбоцитопении и гемолитической анемии

## ЦЕЛИ ПРОГРАММЫ

**своевременная диагностика вТПП у пациентов-детей (0-18 лет)**



В рамках программы проводится каскад исследований:



Если ранее была выявлена **активность ADAMTS13 менее 10%**, то диагностика начнется с 2-го этапа (необходимо предоставить соответствующий документ)

Бесплатная горячая линия программы диагностики ТТП-SCAN

**8-800-775-06-17**

пн-пт с 4:00 до 21:00 по московскому времени

## КРИТЕРИИ ВКЛЮЧЕНИЯ В ПРОГРАММУ

Необходимо соответствие **ВСЕМ** критериям:



**Пациенты-дети** (0-18 лет) с гражданством РФ



Тромбоцитопения (количество **тромбоцитов меньше  $100 \times 10^9/\text{л}$** )



Анемия (**гемоглобин меньше 100 г/л**)



Повышение ЛДГ в **1,5 раза** и более от верхней границы нормы



Отрицательная прямая проба Кумбса



Подписанная родителем/законным представителем **форма информированного согласия (ИС)** на обработку персональных данных и участие в программе

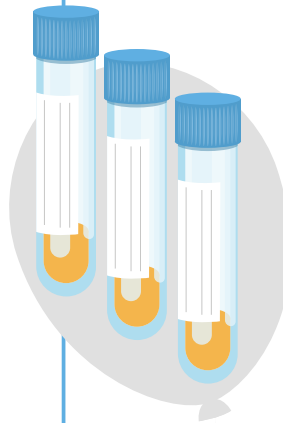
## ПОДГОТОВКА БИОМАТЕРИАЛА ДЛЯ ОТПРАВКИ

### ОТПРАВКА 1

**Три пробирки / эппендорфа с замороженной цитратной плазмой**

**Забор крови строго до переливания плазмы и проведения плазмафереза**

- Использование пробирок с **цитратом натрия**
- Вакуумный способ забора венозной крови
- Центрифугирование (3000g) забранной крови не позднее часа после забора
- Заморозка плазмы при температуре  $-20^{\circ}\text{C}$  (требуется время на заморозку!)
- Хранение замороженных аликвот с цитратной плазмой при температуре  $-20^{\circ}\text{C}$

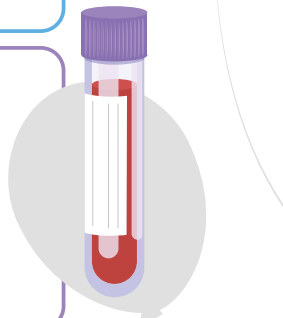


### ОТПРАВКА 2 (если ингибитор отсутствует)

**Одна пробирка ЭДТА с цельной кровью**

**Забор крови в день отправки**

- Использование пробирки **ЭДТА**
- Вакуумный способ забора венозной крови
- Хранение при температуре  $+2+8^{\circ}\text{C}$



ЛДГ — лактатдегидрогеназа; ЭДТА — этилендиаминтетрауксусная кислота.  
ADAMTS13 (A Disintegrin And Metalloprotease with ThromboSpondin type 1 motif) — это дисинтегрин-подобная металлопротеиназа с мотивом тромбоспондина 1, являющаяся первичным молекулярным регулятором тромбоцитосвязывающей активности фактора фон Виллебранда.  
1. Накастев И. М., Авдонин П. П., Грибанова Е. О., Калинин Н. Н. и соавт. Гематология и трансфузиология. 2018; 63(2): 191—199. doi: 10.25837/ NAT.2018.39..2..010  
2. Галстян Г. М., Клебанова Е. Е. Терапевтический архив. 2020; 18:207-2017. DOI: 10.26442/00403660.2020.12.200508.